

Liqua Care®

Effektive Diabetesprophylaxe



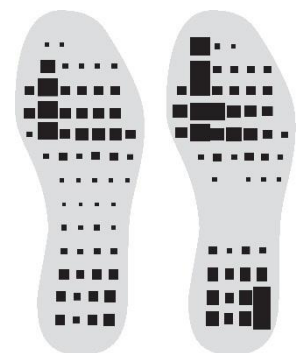
Die Liqua Care® FließGel Schuheinlage – eine effektive Massnahme zur Vorbeugung von Komplikationen des diabetischen Fuss-Syndroms.

Permanente Fussmassage & Druckentlastung

1. Eine dauernde Gewichtsbelastung drückt die Fussmuskeln zusammen und verhindert dabei eine normale Blutzirkulation.
2. Das diabetische Fuss-Syndrom ist eine Komplikation des Diabetes mellitus. Es umfasst die Nervenschädigung (diabetische Polyneuropathie) und die arterielle oder venöse Durchblutungsstörung (periphere arterielle Verschlusskrankheit). Beide erhöhen das Risiko für Verletzungen, Infektionen und Gewebsuntergang (Nekrose).
3. Die rollende Bewegung des Gels unter Ihren Füßen bewirkt, dass Ihr Körpergewicht sich über eine grössere Fläche der Füße verteilt (siehe Zeichnung). Gleichzeitig sorgt das fließende Gel für eine permanente Massage der kleinen Fussmuskeln. Auf diese Weise wird die Muskelpumpenfunktion (venöser Rückfluss) verbessert.
4. Eine erhebliche Druckverringerung im Vorderfuss und eine verbesserte Blutzirkulation vermindern die zwei Hauptverursacher von diabetischen Fussulzera. Studien von Testphasen weisen auf einen signifikanten Rückgang von Vorfällen symptomatischer, diabetischer Neuropathie hin. Es ist medizinisch erwiesen, dass diabetische Neuropathie aufgrund verminderter Blutzirkulation, Nervenleiden hervorrufen können.

Die Druckentlastung, die Sie mit Liqua Care® erreichen, ist sehr wichtig in der Fussprävention und Diabetesprophylaxe.

Von der Zeichnung her können Sie sehen, wie das Körpergewicht sich mit **Liqua Care®** über eine grössere Fläche verteilt. Bei allfälligen Fragen, lassen Sie sich von Ihrem Arzt oder einer Fachperson beraten.



Mit
Liqua Care®

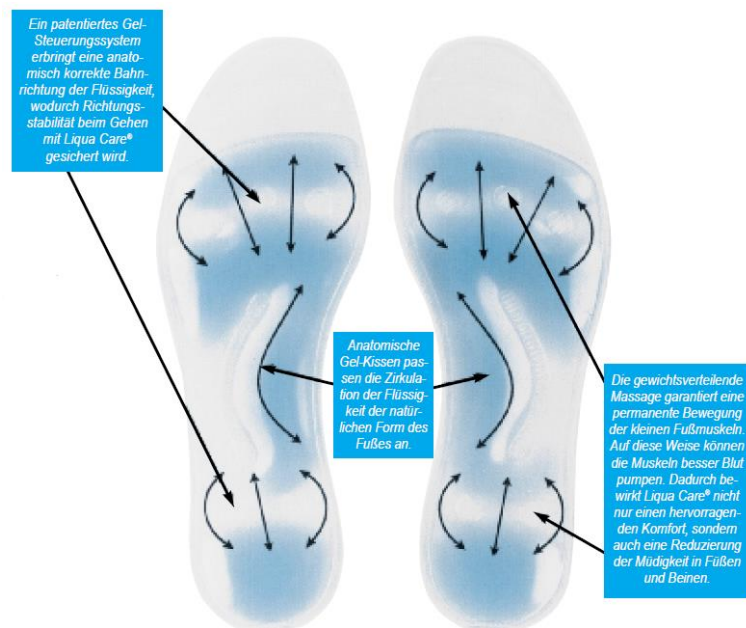
Ohne
Liqua Care®

Die Venenpumpe im Schuh

Liqua Care® enthält eine präzise dosierte, giftfreie Gel-Flüssigkeit, die durch anatomische Steuerungskanäle innerhalb der Sohle fließt. Das patentierte FließGel-Kanalsystem sorgt nicht nur für die Richtungsstabilität, wenn Sie gehen oder stehen, sondern auch für eine angepasste Druckentlastung.

Liqua Care® kann in den meisten Schuhen und Stiefeln verwendet werden. Die hohe Qualität und Haltbarkeit macht die FließGel-Sohle verwendbar im Alltag. **Liqua Care®** ist antistatisch und kann in der Waschmaschine gewaschen werden.

Offene Schuhe: Selbstklebende Velcro-Stickers (Klettverschluss) werden separat angeboten. Damit können Sie **Liqua Care®** zum Beispiel auch in Holzschuhen und Sandalen tragen.



Bestellung

Jede Schuheinlage hat zwei Größen. Die äusserste Spitze der Sohle können Sie mit einer Schere, entlang der Markierung, zuschneiden um eine optimale Passform zu erreichen. Genaue Hinweise dazu finden Sie auf der Packung.

LIQUA CARE®

PRODUKTNUMMER:	Grösse:
24 35 68	35-36
24 37 17	37-38
24 38 08	39-40
24 38 24	41-42
24 38 32	43-44
24 38 40	45-46

VELCRO-STICKERS:

24 58 94	Für Schuhe
24 59 02	Für Sohlen